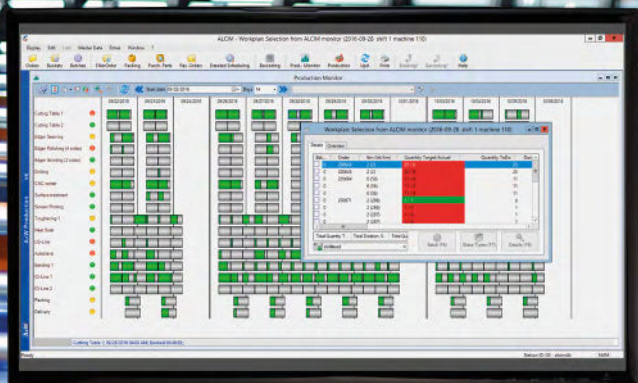


A+W Clarity

Software for Glass



A+W PRODUCTION

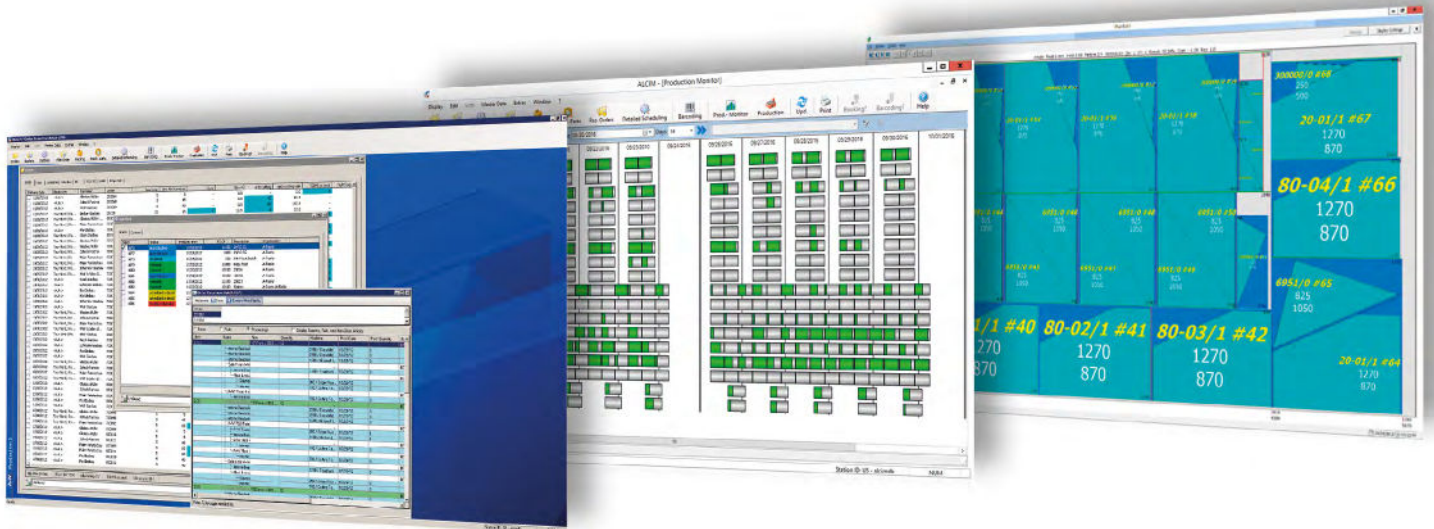
Alles im Griff.

Dank seiner großen Flexibilität, Übersichtlichkeit und tiefen Integration in Ihre Produktion haben Sie Ihre Fertigungs-Prozesse stets voll im Griff – von der Planung und Optimierung bis hin zur Verpackung und Auslieferung.

www.a-w.com



Alles perfekt geplant und optimiert



Alles gut geplant

Ein erweitertes Produktspektrum und moderne Produktionsmaschinen stellen immer höhere Anforderungen an Organisationskonzepte sowie Planungs- und Steuerungssoftware. Diese Maschinen, hochkomplexe und empfindliche High-Tech-Systeme, ermöglichen hohe Taktraten und damit schnelle Durchlaufzeiten, aber nur, wenn das Gesamtkonzept stimmt und der Produktionsprozess optimal geplant und gesteuert wird. Skalierbare Softwaresysteme und integrierte Lösungen sind daher die Schlüssel für eine optimierte Produktionsumgebung.

A+W Production ist eine hoch flexible PPS-Lösung zur kompletten Grob- und Feinplanung für Isolierglas-, ESG- und VSG-Produktion. Das System ermöglicht die Planung und Steuerung selbst anspruchsvollster mehrstufiger Produktionsabläufe.

Die jüngsten Verbesserungen innerhalb der Kapazitätsplanung und Einlastung, wie die Kampagnenplanung, vereinfachte Umlasungsmöglichkeiten und die verbesserten Terminierungsalgorithmen erweitern die A+W Production Funktionen und vereinfachen das Tagesgeschäft von Produktionsleitung und Arbeitsvorbereitung.

A+W Production Funktionalitäten

Das System ist für alle Produktionsbereiche und Maschinen und Materialfluss-Organisationen konfigurierbar. Informationen, z. B. über Status- und Mengenänderungen, werden ins ERP-System zurückgemeldet. Die Mitarbeiter in Auftragsbearbeitung und Vertrieb können Kundenanfragen schnell,

aktuell und zuverlässig beantworten. Lieferprozesse werden wenn nötig reorganisiert und angepasst.

In der Basisversion von A+W Production sind produktions- und maschinennahe Grob- und Feinplanung, Optimierung, Maschinenzuordnung, Produktionsfreigabe sowie die Erstellung von Fertigungspapieren und von Etiketten enthalten. Neben der Berücksichtigung von Maschinenrestriktionen und Vorgaben zur Produktionssteuerung können Prüfprogramme verschiedener Maschinenhersteller eingebunden werden, welche die Machbarkeit garantieren.

Die Maschinenzuordnung bestimmt die Primärmaschine und Produktionsalternativen, damit im Bedarfsfall eine andere Anlage für die Bearbeitung verwendet

Module:



A+W Analytics



A+W Capacity Planner



A+W Barcode Manager



A+W Production Terminal



A+W Dashboard



A+W Defect Optimizer

Ihr Nutzen:

- Reduzierung des direkten Verschnitts durch neueste Optimierungsalgorithmen und intelligente Erweiterungen wie bspw. A+W Shape Optimizer
- Steigerung der Gesamt-Ausbeute über das Jahr durch effizientes Handling von Restplatten und Bruchscheiben
- Management von Produktionsflüssen und mehrstufigen Produktionen basierend auf über 40 Jahren Erfahrung im Bereich Produktion weltweit
- Modularer Aufbau und Skalierbarkeit des Systems – optionale Erweiterung bspw. um den A+W Capacity Planner und/oder intelligente Optimierungssysteme (z. B. A+W DynOpt)
- Intelligente, ausbalancierte Optimierung: Verschnitt- und Sequenz-Optimierung, Gestell- und Stapel-Organisation und -Optimierung
- Alles unter Kontrolle dank Einzelscheibenverfolgung und Produktions-Status-/Fortschrittskontrolle
- Einfache, graphische Maschinen- und Kapazitätsverwaltung (inkl. WIP) und direkte Maschinenansteuerung



werden kann. Die Grobplanung dient dazu, sich einen Gesamtüberblick über die zu produzierenden Aufträge zu verschaffen, um diese dann in geeigneten Losen der Produktion zu übergeben. Das Besondere an der A+W Production Grobplanung ist die mengen-/produktorientierte Betrachtung der zur Fertigung anstehenden Einheiten nach verschiedensten Kriterien.

In der Feinplanung werden für alle zu produzierenden Teile und Bearbeitungen Produktionsreihenfolge und Abstellplätze automatisch festgelegt. Die Reihenfolge kann sich je nach definierter Organisationsform durch Vorgaben des Kunden, Ergebnisse einer Packmitteloptimierung oder fertigungstechnische Restriktionen ergeben.

A+W Production lässt sich ideal durch A+W Production Terminals ergänzen. Dabei handelt es sich um Softwaremodule zur Online-Steuerung, -Visualisierung und -Überwachung von Produktionsabläufen.

Prozesse lenken – Ausbeute erhöhen

Die A+W Production Feinplanung steuert gezielt den Materialfluss der Produktion und unterstützt gleichzeitig das Ziel maximaler Ausbeute. Der Anwender definiert, welche Anforderungen an die Prozessgestaltung Priorität haben. Durch die Umsetzung der optimalen Fertigungssequenz entfällt umständliches Umsortieren bei gleichzeitiger Platz- und Zeitersparnis in der Produktion.

A+W Production kann durch verschiedene Gruppier- und Sortierfunktionen exakt bestimmen, wie Einzelscheiben und Einheiten auf Gestelle verteilt werden müssen, um alle Positionen eines Kundenauftrags oder alle Einzelscheiben einer Einheit zusammenzuhalten. Und das passiert alles schon vor dem Zuschnitt der ersten Scheibe.

Durch die vielfältigen Möglichkeiten der modularen Erweiterung und Anpassung ist A+W Production sehr gut skalierbar – das System passt sich an Ihre Bedürfnisse an und wächst mit Ihnen.

**Flexibilität – Sequenz – Verschnitt:
Sie entscheiden und steuern!**

 A+W Realtime Optimizer

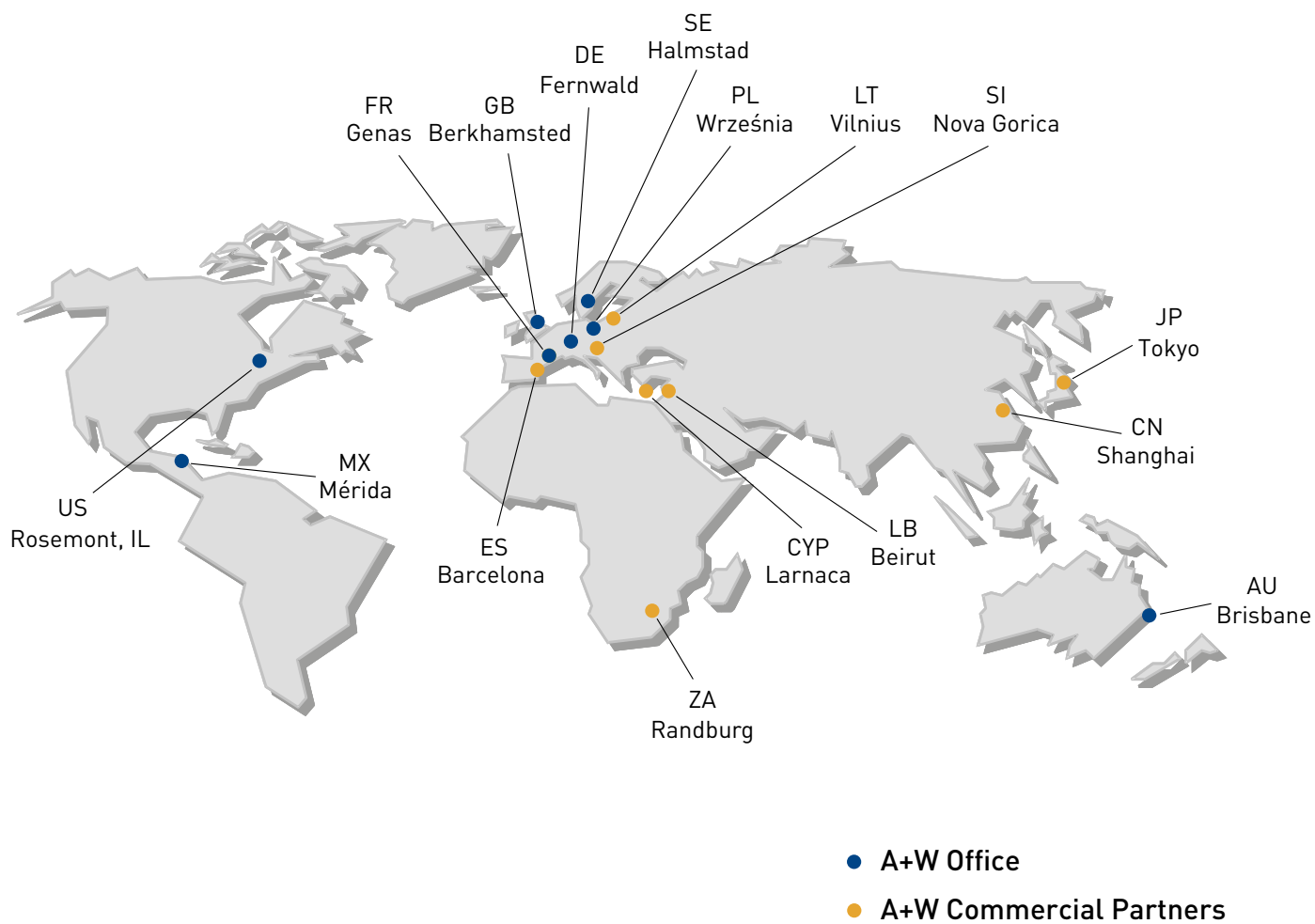
 A+W Shape Optimizer

 A+W Rack Optimizer

 A+W Furnace Optimizer

 A+W Stack Optimizer

 A+W DynOpt



A+W – seit über 40 Jahren weltweiter Marktführer im Bereich Software für die Flachglas-, Fenster- und Türenindustrie – für kleine, mittelständische und Großunternehmen.

Unsere langjährige Erfahrung ist Ihr Nutzen.

A+W – Ihr zuverlässiger Partner