

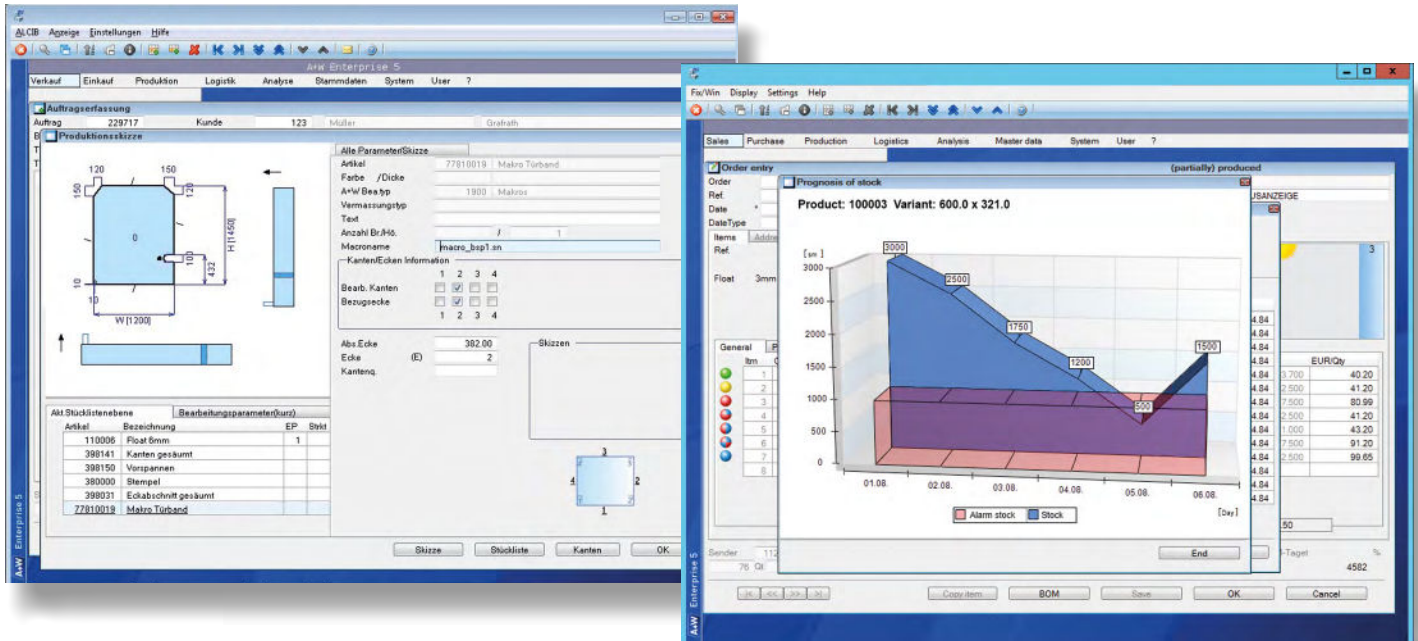
A+W ENTERPRISE

Die Konzernlösung.

A+W Enterprise ist eine integrierte, datenbankbasierte ERP-Gesamtlösung für die Flachglas-Industrie. Das System ist für Konzerne und gehobene Mittelstandsunternehmen mit mehreren Niederlassungen konzipiert und wird weltweit von bedeutenden Firmengruppen eingesetzt.



Einkauf und Verkauf über mehrere Niederlassungen hinweg managen



A+W Enterprise Funktionalitäten

A+W Enterprise ist ein voll integriertes, mehrmandantenfähiges ERP-System für Konzerne und gehobene Mittelstandsunternehmen der Flachglas verarbeitenden Industrie.

Das Gesamtsystem umfasst die Bereiche Verkaufsmanagement, Vertriebsunterstützung, Einkaufsmanagement, Lagerführung und Versandplanung.

A+W Enterprise gliedert sich in drei Architekturschichten: Präsentation, Anwendungslogik und Datenbank. Diese können auf unterschiedlichen Rechnern installiert und betrieben werden. Dies erhöht die Skalierbarkeit und Ausfallsicherheit des Systems. Die

Anwendung stützt sich auf eine relationale Datenbank und ist als LINUX-/UNIX-Version verfügbar. Das Benutzer-Frontend kann auf MS Windows installiert werden.

Mit A+W Enterprise können gleichzeitig mehrere Mandanten (Datenbanken/Niederlassungen) verwaltet werden. Die Verarbeitung der Prozessschritte geschieht simultan über alle integrierten Systembereiche hinweg (Verkauf, Einkauf, Lager, Produktion, Versand) und erfolgt stark automatisiert. Zentral eingehende Anfragen und Aufträge können in einem Callcenter erfasst und automatisiert auf einzelne Produktionsstätten verteilt werden.

Durch standortübergreifende Lagerprognosen und standortübergreifende

Auftrags- und Bestellinformationen behalten Sie sowohl einzelne Aufträge als auch Ihre Bestände und Möglichkeiten insgesamt im Blick. Buchungen in der Produktion werden im Hintergrund verarbeitet und erlauben es Ihnen, jederzeit den Produktionsstatus einzelner Aufträge und Auftragspositionen einzusehen.

Das ausgeklügelte Rechtesystem hilft Ihnen dabei, Mitarbeitern die notwendigen Rechte in den jeweiligen Standorten oder werksübergreifend einzuräumen.

Das System lässt sich an die individuellen Bedürfnisse des Anwenders adaptieren (Customizing) und bietet damit vielfältige Nutzungsmöglichkeiten bei hohem Anwendungskomfort.

Module:



A+W iQuote (G)



A+W Analytics



A+W CAD Designer (Bars)



A+W CAD Designer (Shapes)



A+W Logistics Optimizer

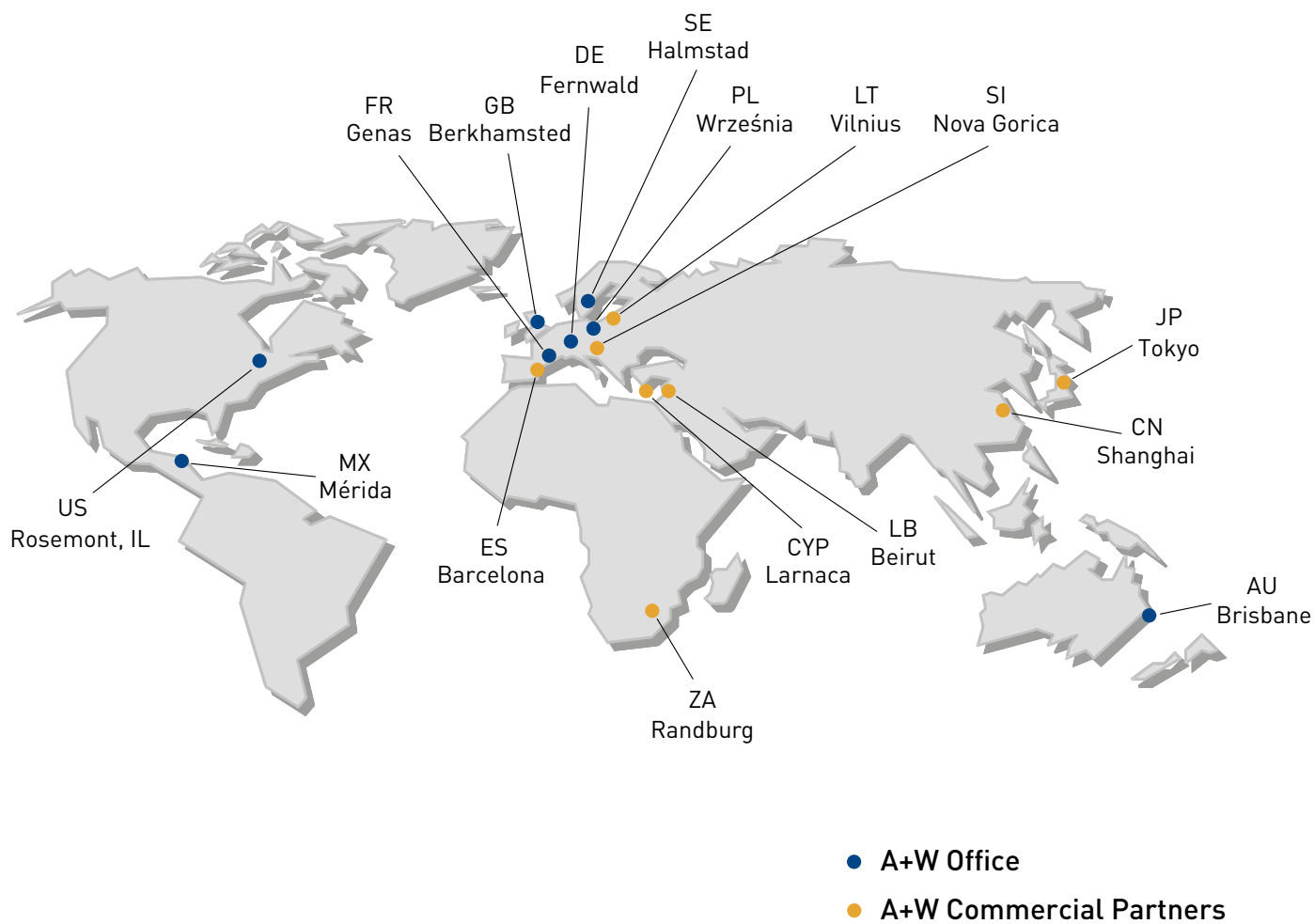


A+W Capa View



Ihr Nutzen:

- Verteilung von Angeboten und Aufträgen auf verschiedene Standorte durch Mehrmandantenfähigkeit
- Vollautomatisches Handling von gruppeninternen Bestellungen zwischen verschiedenen A+W Enterprise-Systemen
- Abbildung von zentralen oder dezentralen Firmen/Gruppen-Netzwerken (Niederlassungsstrukturen)
- Reduktion von Eingabefehlern durch visuelle Erfassungshilfe und automatische Anpassung der Stücklisten
- Schnelle Prozess- und Auftragsabwicklung durch automatisierte Prozesse in Einkauf, Verkauf, Versandsteuerung und Lager
- Große Systemstabilität und -sicherheit basierend auf UNIX-System und Informix-Datenbank
- Zeit- und Kostenersparnis durch voll integrierte Technische Auftragserfassung mit automatischem Abgleich der Stücklisten und der Einbindung von CAD-Templates (bspw. für komplexe Tür-Konstruktionen)
- Höhere Liefertreue durch DIFOT-Versandsteuerung (Delivery In Full On Time)
- Stärkere Kundenbindung durch genauere Terminzusagen basierend auf Echtzeit-Informationen aus der Produktion (bspw. Produktionsauslastung und Fertigungsfortschritt)



A+W – seit über 40 Jahren weltweiter Marktführer im Bereich Software für die Flachglas-, Fenster- und Türenindustrie – für kleine, mittelständische und Großunternehmen.

Unsere langjährige Erfahrung ist Ihr Nutzen.

A+W – Ihr zuverlässiger Partner