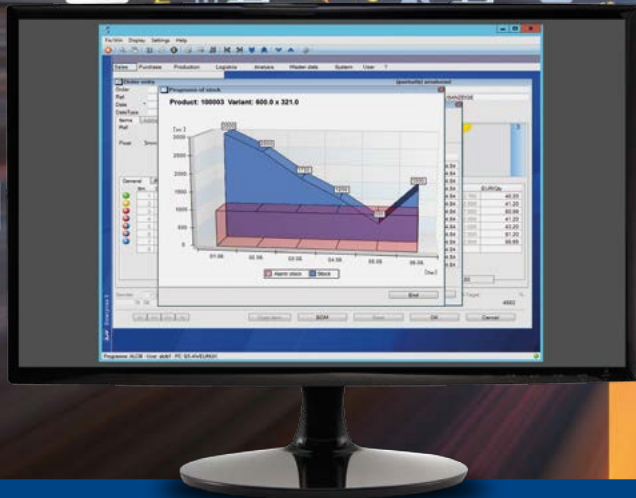




Clarity  
Software for Glass

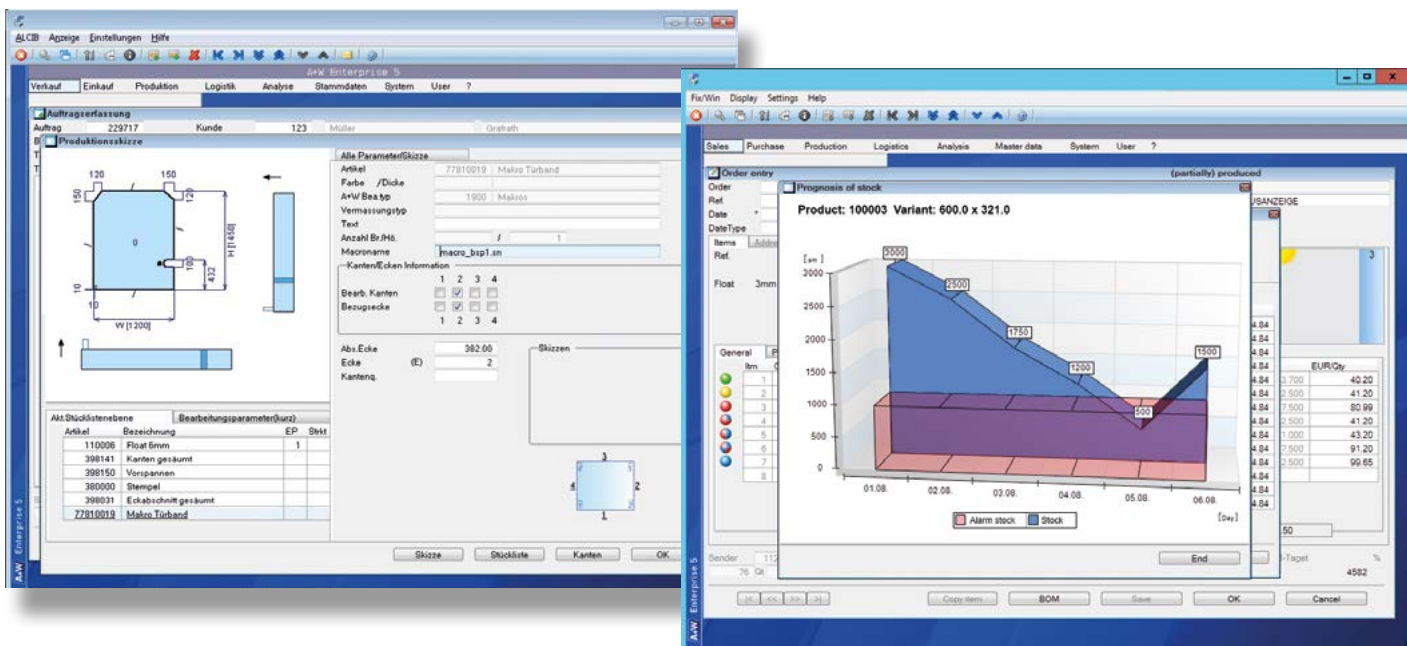


# A+W ENTERPRISE

## Die Konzernlösung.

A+W Enterprise ist eine integrierte, datenbankbasierte ERP-Gesamtlösung für die Flachglas-Industrie. Das System ist für Konzerne und gehobene Mittelstandsunternehmen mit mehreren Niederlassungen konzipiert und wird weltweit von bedeutenden Firmengruppen eingesetzt.

## Einkauf und Verkauf über mehrere Niederlassungen hinweg managen



### A+W Enterprise Funktionalitäten

A+W Enterprise ist ein vollintegriertes, mehrmandantenfähiges ERP-System für Konzerne und gehobene Mittelstandsunternehmen der Flachglas verarbeitenden Industrie.

Das Gesamtsystem umfasst die Bereiche Verkaufsmanagement, Vertriebsunterstützung, Einkaufsmanagement, Lagerführung und Versandplanung. Dabei kann A+W Enterprise auch als Webapplikation über das Internet ausgeführt werden.

A+W Enterprise gliedert sich in drei Architekturschichten: Präsentation, Anwendungslogik und Datenbank. Diese können auf unterschiedlichen

Rechnern installiert und betrieben werden. Dies erhöht die Skalierbarkeit und Ausfallsicherheit des Systems. Die Anwendung stützt sich auf eine relationale Datenbank und ist als LINUX-/UNIX-Version verfügbar. Das Benutzer-Frontend kann auf MS Windows installiert werden.

Mit A+W Enterprise können gleichzeitig mehrere Mandanten (Datenbanken/Niederlassungen) verwaltet werden. Die Verarbeitung der Prozessschritte geschieht simultan über alle integrierten Systembereiche hinweg (Verkauf, Einkauf, Lager, Produktion, Versand) und erfolgt stark automatisiert. Zentral eingehende Anfragen und Aufträge können in einem Callcenter erfasst und automatisiert auf einzelne Produktionsstätten verteilt werden.

Neben einer Reihe von Auftragschnittstellen bietet A+W Enterprise als HTML 5 Web-Applikation auch die Möglichkeit der Onlineerfassung von Angeboten und Aufträgen. Die Vorteile des browserbasierten Layouts liegen dabei nicht nur im mobilen Arbeiten und im direkten Systemzugriff für Außenstellen und Agenten: Wenn Sie inhouse mit der Browserlösung arbeiten, sparen Sie viel Zeit und Geld durch signifikant verringerten Aufwand bei Installationen, Updates und jeder Art von Systempflege.

Das System lässt sich an die individuellen Bedürfnisse des Anwenders adaptieren (Customizing) und bietet damit vielfältige Nutzungsmöglichkeiten bei hohem Anwendungskomfort.

Module:



A+W CAD Designer (Shapes)



A+W CAD Designer (Bars)

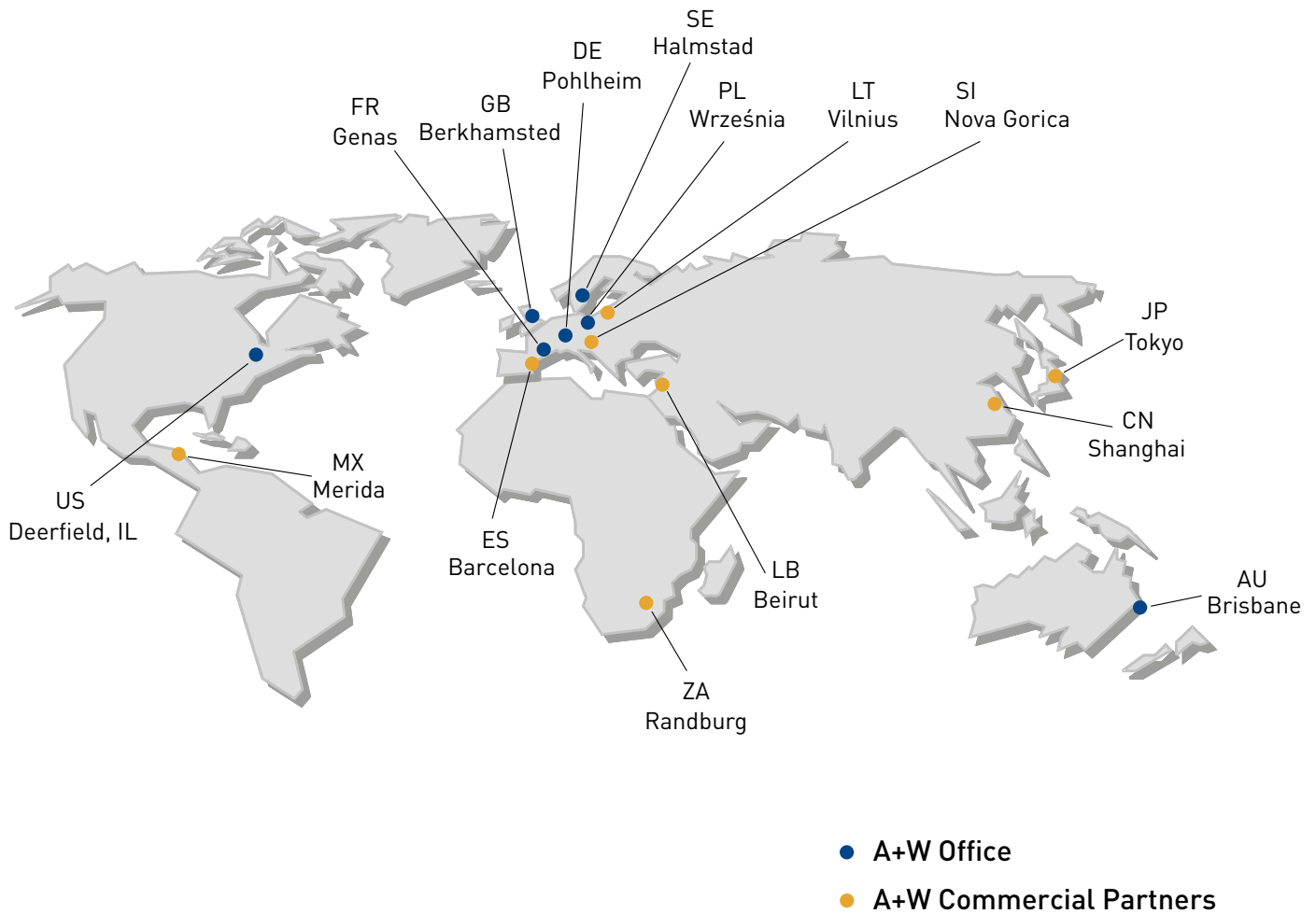


A+W Capa View



## Ihr Nutzen:

- Verteilung von Angeboten und Aufträgen auf verschiedene Standorte durch Mehrmandantenfähigkeit
- Vollautomatisches Handling von gruppeninternen Bestellungen zwischen verschiedenen A+W Enterprise Systemen
- Abbildung von zentralen oder dezentralen Firmen/Gruppen-Netzwerken (Niederlassungsstrukturen)
- Reduktion von Eingabefehlern durch visuelle Erfassungshilfe und automatische Anpassung der Stücklisten
- Schnelle Prozess- und Auftragsabwicklung durch automatisierte Prozesse in Einkauf, Verkauf, Versandsteuerung und Lager
- Große Systemstabilität und -sicherheit basierend auf UNIX-System und Informix-Datenbank
- Zeit- und Kostenersparnis durch vollintegrierte technische Auftrags erfassung mit automatischem Abgleich der Stücklisten und der Einbindung von CAD-Templates (beispielsweise für komplexe Tür-Konstruktionen)
- Höhere Liefertreue durch DIFOT-Versandsteuerung (Delivery In Full On Time)
- Stärkere Kundenbindung durch genauere Terminzusagen basierend auf Echtzeit-Informationen aus der Produktion (beispielsweise Produktionsauslastung und Fertigungsfortschritt)



**A+W** – seit rund 40 Jahren weltweiter Marktführer im Bereich Software für die Flachglas-, Fenster- und Türenindustrie – für kleine, mittelständische und Großunternehmen.

Unsere langjährige Erfahrung ist Ihr Nutzen.

**A+W – Ihr zuverlässiger Partner**